

Sciences – Le corps humain

Le squelette

Notre squelette est constitué de **206 os** (dont 3 os par oreille). Il nous permet de nous tenir droit, **c'est notre charpente**. Sans lui on serait obligé de ramper, comme les vers ... Mais **il protège aussi des parties importantes et fragiles de notre corps**.



Le crâne : il **protège le cerveau**, il est composé de 8 os plats et le visage de 14 os dont seule la mâchoire est articulée.

Les côtes : elles forment une cage qui **protège le cœur et les poumons**.

La colonne vertébrale : elle permet de tenir debout et **protège les nerfs de la moelle épinière**. Elle se compose d'un empilement de vertèbres.

Le bassin : **c'est le nom donné aux os du bassin**.

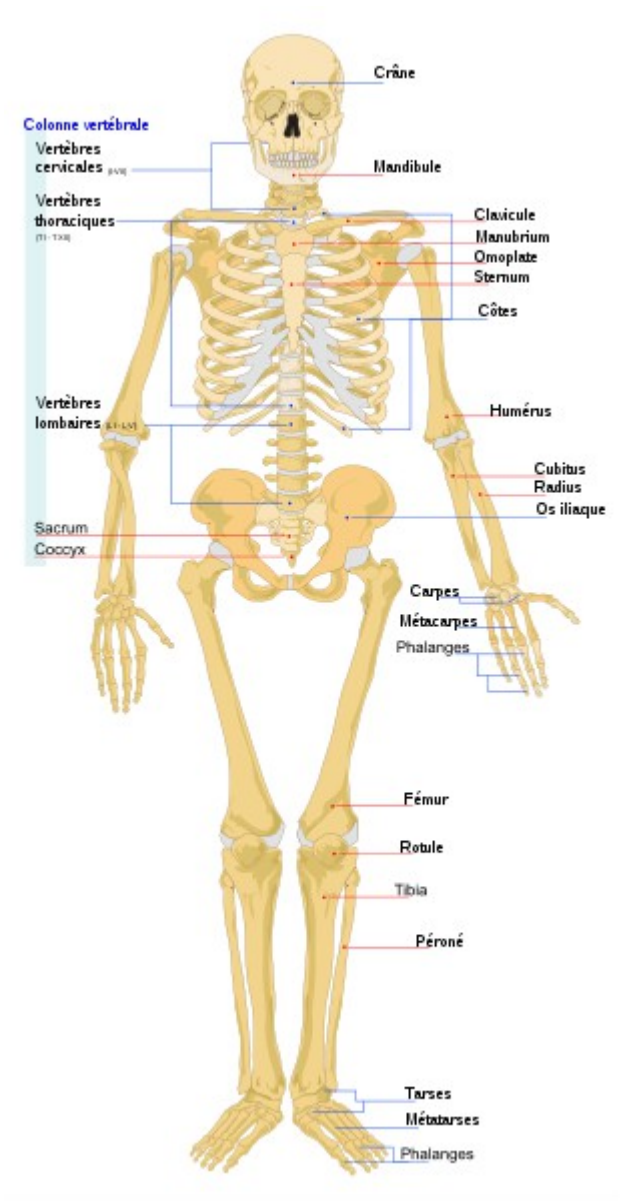
L'os le plus long est le fémur, l'os de la cuisse. Le plus petit est un des osselets de l'oreille interne.

Les garçons grandissent jusqu'à l'âge de 22 ans et les filles jusqu'à l'âge de 18 ans mais elles grandissent plus vite au début de l'adolescence.

Les os sont constitués de calcium qui leur donne leur solidité et de collagène qui leur confère une certaine souplesse.

Sciences – Le corps humain

Vue de face



Vue de dos

